

مثال: حول القيم التالية:

$$200\text{KA} = \text{A}$$

$$0.500\text{A} = \text{MA}$$

الحل:

باستخدام الجدول أعلاه نجد الرمز $3R$ وهذا يعني تحريك الفاصلة لليمين ثلاث خانوات ليكون الحل

$$200\text{KA} = 200000\text{A}$$

وفي المسألة الثانية نجد الرمز $3R$ إذا اتجهنا من الوحدة الأساسية A إلى الميلي M ليكون الحل هو:

$$0.005\text{A} = 5\text{MA}$$

أثار التيار الكهربائي:

يصحب التيار عدة تأثيرات ملحوظة (ظواهر) ويمكن تمييزها بما يلي:

تأثير حراري

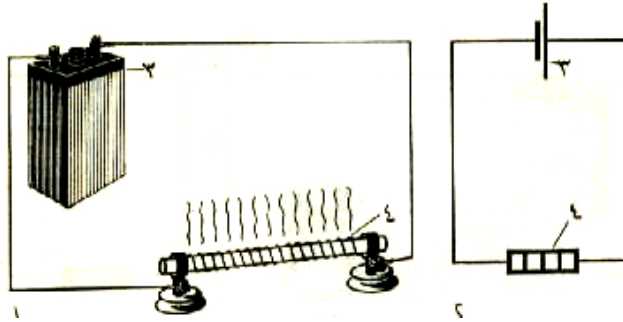
تأثير ضوئي

تأثير مغناطيسي

تأثير كيميائي

تأثير فسيولوجي

1. التأثير الحراري للتيار الكهربائي:



شكل (2-4) التأثير الحراري للتيار

يوضح شكل (2-4) التأثير الحراري للتيار الكهربائي على موصل يسري فيه تيار ذو شدة عالية فيشع حرارة للأوساط المحيطة به.